

อ้อยโรงงาน

ชื่อไทย : อ้อย (ข้อมูล ณ มกราคม 2552)

ชื่อสามัญ : Sugar Cane

ชื่อวิทยาศาสตร์ : Saccharum officinarum L.

| ปี | เนื้อที่เพาะปลูก(ล้านไร่) | +/- % |
|------|---------------------------|-------|
| 2550 | 6.31 | 4.65 |
| 2551 | 6.59 | - |
| 2552 | 6.54 | |

| ปี | ผลผลิตรวม (ล้านตัน) | +/- % |
|------|---------------------|-------|
| 2550 | 64.365 | 35.05 |
| 2551 | 73.501 | - |
| 2552 | 74.192 | |

| ปี | ผลผลิตเฉลี่ยต่อไร่(ก.ก.) | +/- % |
|------|--------------------------|-------|
| 2550 | 10,194 | 29.05 |
| 2551 | 11,153 | - |
| 2552 | 11,355 | - |

แหล่งผลิตที่สำคัญ
กาญจนบุรี นครสวรรค์
นครราชสีมา ขอนแก่น กำแพงเพชร

| ฤดูกาลผลิต | | |
|------------|-------------|------------------|
| ต้นฝน | | ปลายฝน(ข้ามแล้ง) |
| ชลประทาน | น้ำฝน | ต.ค.-พ.ย. |
| ก.พ.-เม.ย. | มิ.ค.-เม.ย. | |

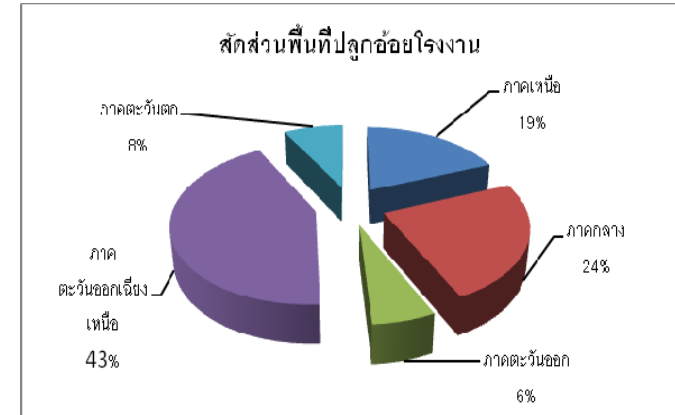
| พันธุ์ส่งเสริม | |
|----------------|---------------|
| อู่ทอง 1 | เค 76-4 |
| อู่ทอง 3 | เค 88-92 |
| อู่ทอง 4 | เค 90-77 |
| อู่ทอง 5 | เค 92-80 |
| อู่ทอง 6 | เค 95-118 |
| เอฟ 156 | เค 97-27 |
| ขอนแก่น 1,2,3 | เค 97-29 |
| มก 50 | แอล เค 95-127 |
| มก 60-1 | มก 60-3 |
| มก 60-2 | สุพรรณบุรี 80 |

| ต้นทุนการผลิต (บาท/ตัน) | | |
|-------------------------|-----------|--------------|
| ปี | ต้นทุนรวม | ต้นทุนผันแปร |
| 2550 | 572 | 523 |
| 2551 | 634 | 585 |
| 2552 | 696 | 647 |

| ราคาเกษตรกรขายได้ (บาท/ตัน) | |
|-----------------------------|-----|
| 2550 | 683 |
| 2551 | 600 |
| 2552 | 830 |

| ราคาดังกล่าว (บาท/ตัน) | |
|------------------------|-----|
| 2550/51 | 783 |
| 2551/52 | 600 |
| 2552/53 | 846 |

| ใช้ในประเทศ (ล้านตัน) | |
|-----------------------|-------|
| 2550 | 2.007 |
| 2551 | 1.929 |
| 2552 | 1.972 |



| การส่งออก | | | | |
|-----------------|------------------|------------------|------------------|------------------|
| ปี | น้ำตาลทรายดิบ | | น้ำตาลทรายขาว | |
| | ปริมาณ (ล้านตัน) | มูลค่า (ล้านบาท) | ปริมาณ (ล้านตัน) | มูลค่า (ล้านบาท) |
| 2550 | 2.091 | 18,214 | 2.343 | 25,672 |
| 2551 | 2.977 | 25,669 | 2.034 | 21,969 |
| 2552 | 3.902 | 25,365 | 3.279 | 37,827 |
| ประเทศคู่ค้า | | | ประเทศคู่แข่ง | |
| อินโดนีเซีย | | | ออสเตรเลีย | |
| ญี่ปุ่น | | | บราซิล | |
| จีน | | | แอฟริกาใต้ | |
| กัมพูชา ใต้หวัน | | | อินเดีย | |